

# ZMIANA MIEJSCOWEGO PLANU ZAGOSPODAROWANIA PRZESTRZENNEGO Załącznik nr 1 do Prognozy oddziaływania na środowisko GMINY SĘKOWA

## RYSUNEK PLANU

Skala 1:1000



Układ współrzędnych 2000 strefa 7 (EPSG:2178)

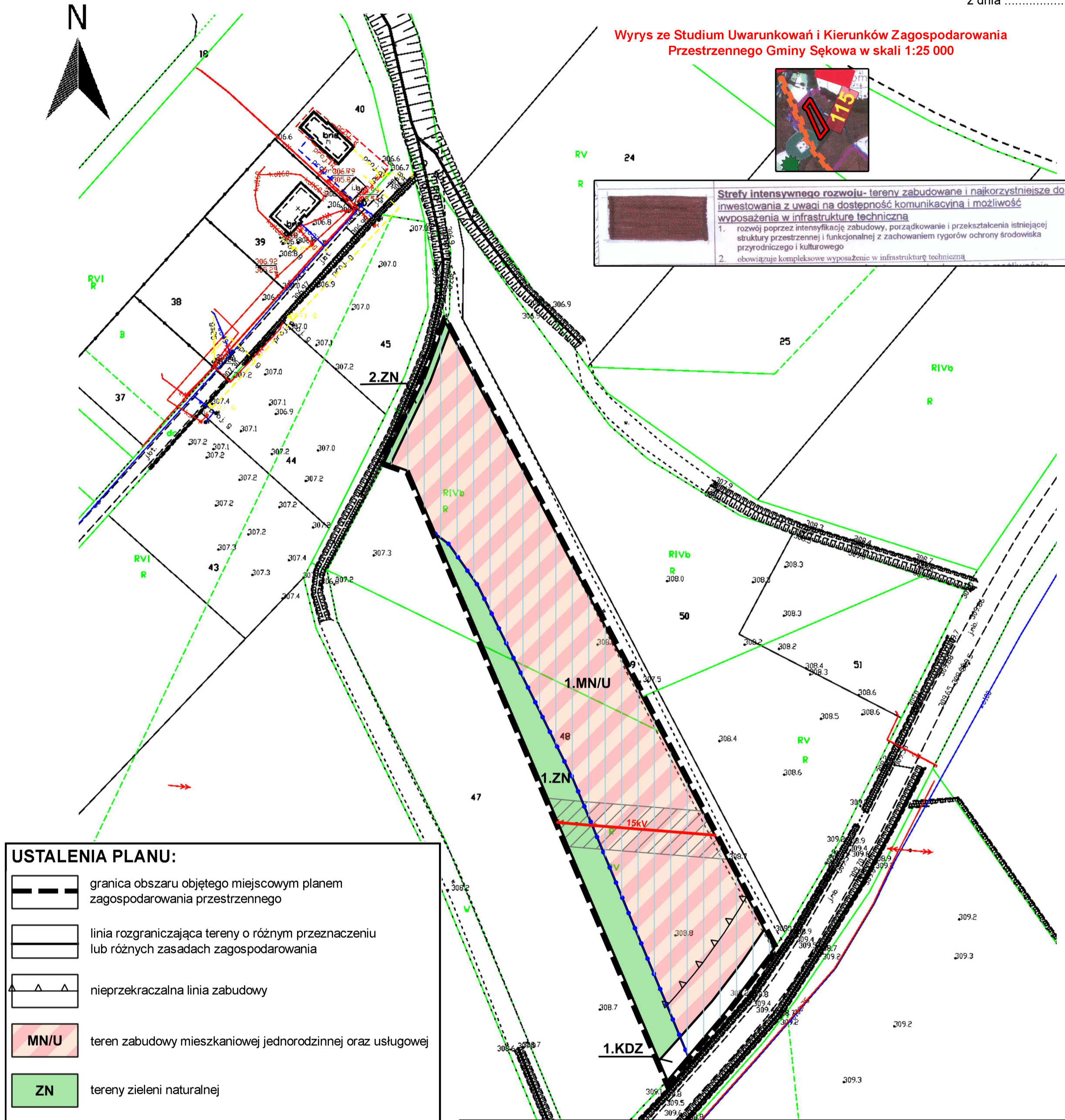
Załącznik Nr 1  
do Uchwały Nr .....  
Rady Gminy Sękowa  
z dnia .....

Wyrys ze Studium Uwarunkowań i Kierunków Zagospodarowania  
Przestrzennego Gminy Sękowa w skali 1:25 000



**Strefy intensywnego rozwoju- tereny zabudowane i najkorzystniejsze do inwestowania z uwagi na dostępność komunikacyjną i możliwość wyposażenia w infrastrukturę techniczną**

- rozwoju poprzez intensyfikację zabudowy, porządkowanie i przekształcenia istniejącej struktury przestrzennej i funkcjonalnej z zachowaniem rygorów ochrony środowiska przyrodniczego i kulturowego
- obowiązuje kompleksowe wyposażenie w infrastrukturę techniczną



### USTALENIA PLANU:

- granica obszaru objętego miejscowym planem zagospodarowania przestrzennego
- linia rozgraniczająca tereny o różnym przeznaczeniu lub różnych zasadach zagospodarowania
- nieprzekraczalna linia zabudowy
- MN/U teren zabudowy mieszkaniowej jednorodzinnej oraz usługowej
- ZN tereny zieleni naturalnej
- KDZ teren drogi publicznej klasy Z - Zbiorczej

### ELEMENTY INFORMACYJNE ORAZ WYNIKAJĄCE Z PRZEPISÓW ODRĘBNYCH:

- 15kV linia elektroenergetyczna średniego napięcia 15kV wraz z pasem technologicznym
- strefa ochrony sanitarnej cmentarza 50 m
- obszar zlokalizowany w obrębie strefy ochrony sanitarnej cmentarza od 50 do 150 m
- Południowomłopolski Obszar Chronionego Krajobrazu (cały obszar planu)

### ELEMENTY PROGNOZY:

Przeznaczenie w mpzp	Prognozowane oddziaływanie
MN/U projektowana zabudowa mieszkaniowa jednorodzinna oraz usługowa	możliwy niewielki wzrost emisji zanieczyszczeń do powietrza, gleby, wody oraz emisja hałasu. Zmniejszenie powierzchni biologicznie czynnej, wprowadzenie uporządkowanej zieleni urządzonej.
ZN istniejące tereny zieleni naturalnej	utrzymanie istniejących terenów zieleni naturalnej, stanowiących obudowę biologiczną cieku oraz pojejtowanego cmentarza, ochrona wód powierzchniowych przed negatywnym oddziaływaniem, pozytywny wpływ na krajobraz obszaru
KDZ istniejąca droga powiatowa	utrzymanie istniejącego zagospodarowania. Brak nowych oddziaływań w wyniku realizacji ustaleń projektu zmiany planu.