

ZMIANA MIEJSCOWEGO PLANU ZAGOSPODAROWANIA PRZESTRZENNEGO GMINY SĘKOWA RYSUNEK PLANU

Załącznik Nr 1
do Uchwały Nr
Rady Gminy Sękowa
z dnia



Układ współrzędnych 2000 strefa 7 (EPSG:2178)

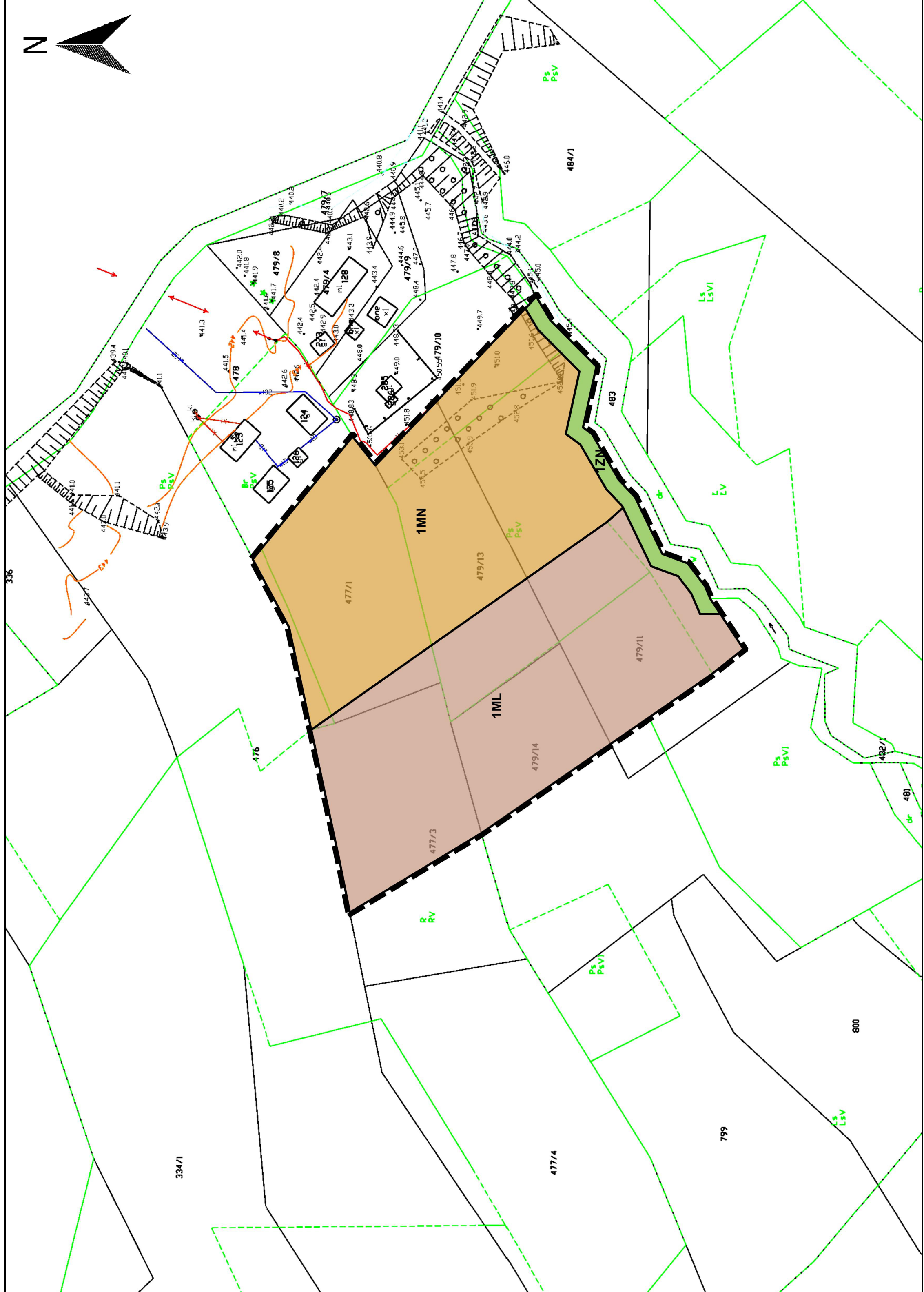
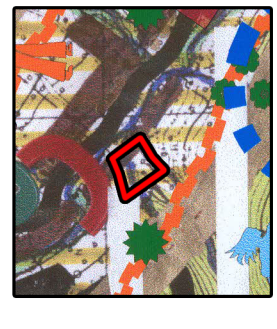
USTALENIA PLANU:

- granica obszaru objętego miejscowym planem zagospodarowania przestrzennego
- linia rozgraniczająca tereny o różnym przeznaczeniu lub różnych zasadach zagospodarowania
- MN teren zabudowy mieszkaniowej jednorodzinnej
- ML teren zabudowy letniskowej lub rekreacji indywidualnej
- ZN teren zieleni naturalnej

ELEMENTY INFORMACYJNE ORAZ WYNIKAJĄCE Z PRZEPISÓW ODRĘBNYCH:

- Południowomajopolski Obszar Chronionego Krajobrazu (cały obszar planu)
- Obszar Specjalnej Ochrony NATURA 2000 PLB180002 "Beskid Niski" (cały obszar planu)

Wyrys ze Studium Uwarunkowań i Kierunków Zagospodarowania Przestrzennego Gminy Sękowa w skali 1:25 000



	Strefy intensywnego rozwoju - tereny zabudowane i nierzabudowane inwestowania z uwagą na dostępność komunikacyjną i możliwości wyposazenia w infrastrukturę techniczną
	1. rozwój poprzez intensyfikację zabudowy, porządkowanie i przekształcenia istniejącej struktury przestrzennej i funkcjonalnej z zachowaniem rygorów ochrony środowiska przyrodniczego i kulturowego 2. obowiązuje kompleksowe wyposazenie w infrastrukturę techniczną
	Strefy umiarkowanego rozwoju - tereny zabudowane i z możliwością zabudowy 1. rozwój poprzez modernizację i adaptację istniejącej zabudowy oraz uzupełnienia w tym o zabudowę rekreacyjną 2. włączona adaptacja dotychczas zagrodo na cele rekreacyjne 3. obowiązuje kompleksowe wyposazenie w infrastrukturę techniczną
	Strefy realizacji inwestycji związanych z turystyką, rekreacją i sportem 1. rozwój poprzez modernizację, adaptację, zmiany istniejącego zainwestowana bieżąco zagospodarowania oraz wprowadzanie nowej zabudowy o wysokim standardzie z zachowaniem rygorów ochrony środowiska przyrodniczego i kulturowego 2. obowiązuje kompleksowe wyposazenie w infrastrukturę techniczną 3. zagospodarowanie związane z obsługą turystyki, rekreacji i sportu w wietrzach przyrodnych możliwe na ściśle określonych warunkach w oparciu o koncepcje programowo-przestrzenne